

Toward  
&  
Beyond  
2020

企業合同技術展示会

# COUNTDOWN SHOWCASE

未来へのカウントダウン、はじまる

2017年12月 ▶ 25日(月) 10:00-17:00 ▶ 26日(火) 10:00-14:00

出展社数: 40社

入場無料

経済界協議会は技術立国日本の新しい社会の実現を目指し

科学技術・イノベーション分野の活動を推進しています。

2020年の日本をつくる最先端技術を一堂に集め、

一連のストーリーで体験していただくCOUNTDOWN SHOWCASEを開催いたします。

企業合同技術展示会

# COUNTDOWN SHOWCASE

未来へのカウントダウン、はじまる

AIRPORT



入  
国

〈出展コンテンツ例〉

- おもてなしアプリケーション
- ダイバーシティ・コミュニケーションツール
- カスタマイズ対応デジタルサイネージ
- 多言語翻訳機

TRAFFIC



街中移動

〈出展コンテンツ例〉

- FCV
- 水素ステーション
- EV
- 歩行支援モビリティ

CITY



都  
市

〈出展コンテンツ例〉

- 災害リアルタイム予測
- 全方位監視カメラ
- 水素社会・燃料電池社会
- 土砂災害検知

SPORTS

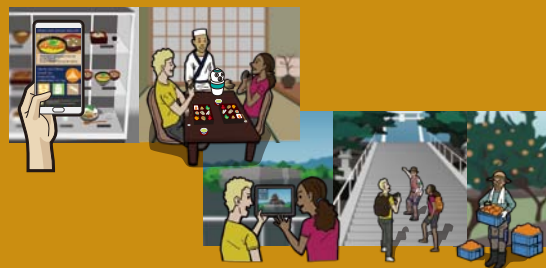


競技観戦

〈出展コンテンツ例〉

- 接触型生体データ計測
- ヘッドマウントディスプレイによる遠隔視聴
- 8K映像
- マルチアングル視聴

TOURISM



地方観光

〈出展コンテンツ例〉

- AI技術
- タッチレスゲート
- 介護・生活支援ロボ
- 手話翻訳



会場

三井住友銀行東館 ライジング・スクエア

〒100-0005 東京都千代田区丸の内1-3-2

共催

経済産業省／オリンピック・パラリンピック等経済界協議会

後援

東京都／東京商工会議所／中小企業世界発信プロジェクト推進協議会

出展予定企業

IHI／キヤノン／JXTGエネルギー／シャープ／セコム／総合警備保障／デンソー／東レ／トヨタ自動車／日産自動車／NEC／NTT／パナソニック／JR東日本／富士通／ブリヂストン／本田技研工業／ミサワホーム／三井住友フィナンシャルグループ／三菱重工業／三菱電機／LIXIL／リクルートコミュニケーションズ／世界発信コンペティション受賞企業 等

※出展企業・出展コンテンツは、変更になる場合がございます。

※「世界発信コンペティション」は今後見込まれる中長期的なビジネスチャンスに向けて、中小企業がその技術力を活かして開発した革新的で将来性のある製品・技術、サービスを表彰することにより、新製品、新サービスの開発を促進するとともに、販路開拓につなげることを目的としたものです。